

ОБРАЗЕЦ
(I полугодие)
контрольного теста по физике 9 класс

Критерии оценки:

“5” – 12-14 баллов;

“4” – 9-11 баллов;

“3” – 6-8 баллов;

Менее 6 баллов – неудовлетворительно.

Часть 1. Обведите кружком верный ответ.
(За каждое верно выполненное задание – 1 балл)

1. Автомобиль дважды проехал вокруг Москвы по кольцевой дороге, длина которой 109 км. Чему равны пройденный автомобилем путь l и модуль его перемещения S ?

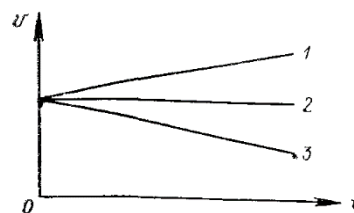
А. $l=109$ км, $S=0$ км. Б. $l=218$ км, $S=0$ км. В. $l=S=218$ км. Г. $l=S=0$ км.

2. Лодка переплывает реку шириной 600 м, причем рулевой держит курс таким образом, что лодка все время плывет перпендикулярно берегам. Скорость лодки относительно воды 5 м/с, скорость течения реки 3 м/с. Через сколько времени лодка достигнет противоположного берега?

А. 120 с. Б. 150 с. В. 1,5 м/с. Г. 2,5 м/с.

3. На рисунке представлены графики зависимости модулей скорости от времени для тел, движущихся прямолинейно. Какой из графиков соответствует равноускоренному движению, в котором направление вектора ускорения совпадает с направлением вектора скорости?

А. 1; Б. 2; В. 3; Г. Все три графика; Д. Ни один из трех графиков.



4. Две силы $F_1 = 30$ Н и $F_2 = 40$ Н приложены к одной точке тела. Угол между векторами F_1 и F_2 равен 90° . Чему равен модуль равнодействующей этих сил?

А. 10 Н; Б. 50 Н; В. 70 Н; Г. 35 Н.

5. Как будет двигаться тело массой 3 кг под действием постоянной силы 6 Н?

А. Равномерно, со скоростью 2 м/с; Б. Равномерно, со скоростью 0,5 м/с;
В. Равноускоренно, с ускорением 2 м/с²; Г. Равноускоренно, с ускорением 0,5 м/с².

6. Луна и Земля взаимодействуют гравитационными силами. Каково соотношение между модулями сил F_1 действия Земли на Луну и F_2 действия Луны на Землю?

А. $F_1 = F_2$; Б. $F_1 > F_2$; В. $F_1 < F_2$; Г. $F_1 \gg F_2$.

7. На полу лифта, начинающего движение вертикально вверх с ускорением, лежит груз массой m . Чему равен модуль веса этого груза?

Ответ: _____

ОБРАЗЕЦ
(II полугодие)
контрольного теста по физике 9 класс

Критерии оценки:

“5” – 12-14 баллов;

“4” – 9-11 баллов;

“3” – 6-8 баллов;

Менее 6 баллов – неудовлетворительно.

Часть 1. Обведите кружком верный ответ.
(За каждое верно выполненное задание – 1 балл)

1. При измерении пульса человека было зафиксировано 75 пульсаций крови за 1 минуту. Определите период сокращений сердечной мышцы.

- A) 0,8 с Б) 1,25 с В) 60 с Г) 75 с

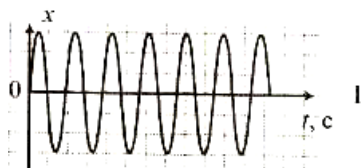
2. Амплитуда свободных колебаний тела равна 3 см. Какой путь прошло это тело за 1/2 периода колебаний?

- A) 3 см Б) 6 см В) 9 см Г) 12 см

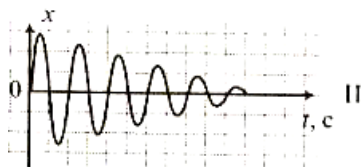
3. Скорость звука в воздухе равна 340 м/с. Ухо человека имеет наибольшую чувствительность на длине волны 0,17 м. Частота этой волны равна:

- A) 2 кГц; Б) 200 Гц; В) 20 Гц; Г) 20 кГц.

4. Колебания, графики которых представлены на рисунке (I и II) отличаются...



- A) периодом
Б) амплитудой
В) частотой
Г) высотой тона



5. Звук от фейерверка люди услышали спустя 5 с после того, как они его увидели. Скорость звука в воздухе 340 м/с. Расстояние до фейерверка...

- A) 85 м Б) 170 м В) 850 м Г) 1700 м

6. Электромагнитная волна имеет длину 450 м. Период колебания этой волны равен...

- A) $1,5 \cdot 10^{-6}$ с Б) $15 \cdot 10^{-6}$ с В) $13,5 \cdot 10^6$ с Г) $1350 \cdot 10^6$ с

