

Контрольная работа по биологии в 6 классе за I полугодие

1. В приведённой ниже таблице между позициями первого и второго столбцов имеется взаимосвязь.

Целое	Часть
Цветок	рыльце
...	ОКОЛОПЛОДНИК

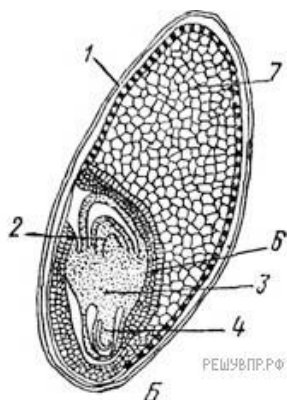
Какое понятие следует вписать на место пропуска в этой таблице?

- 1) семя
- 2) клубень
- 3) плод
- 4) корнеплод

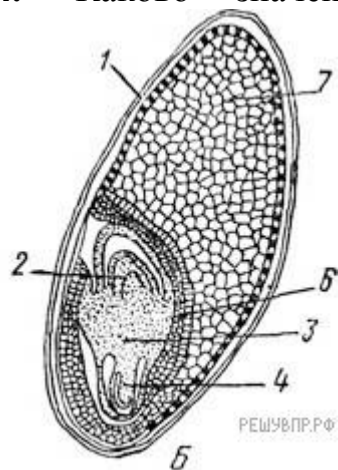
В ответе укажите номер правильного ответа.

2. Какую функцию выполняет рыльце у растений?

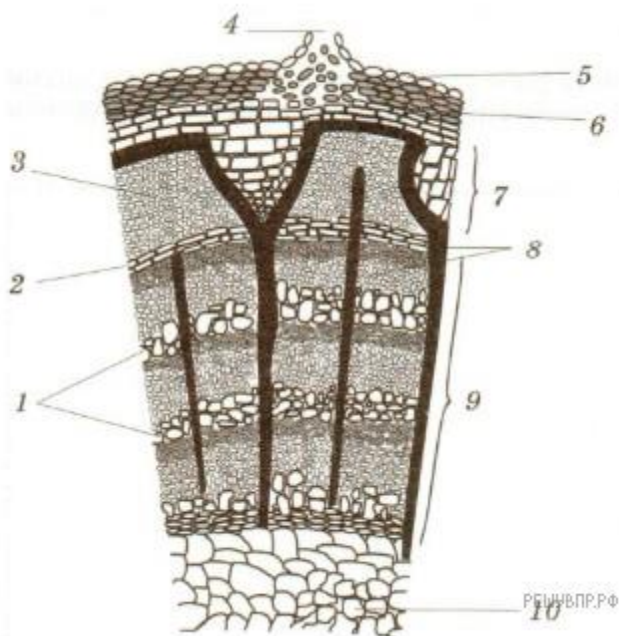
3. Рассмотрите рисунок семени. Какая структура обозначена на рисунке цифрой 7?



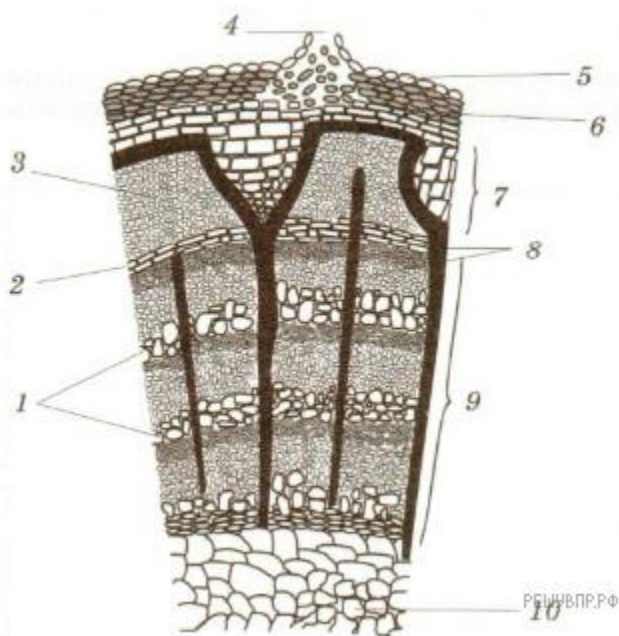
4. Каково значение этой структуры в жизнедеятельности семени?



5. Ольга рассмотрела срез стебля под микроскопом и сделала рисунок. Что она изобразила на рисунке под цифрой 9?



6. К какой ткани относятся клетки, отмеченные на рисунке цифрой 9?



7. Выберите из предложенного списка и вставьте в текст пропущенные слова, используя для этого их цифровые обозначения. Впишите номера выбранных слов на места пропусков в тексте.

Растительные ткани

Покровная ткань защищает растение от неблагоприятных внешних воздействий, участвует в газообмене. _____ (А) ткань обеспечивает растению прочность и опору. Во всех частях растения находится _____ (Б) ткань, необходимая для транспортировки неорганических и органических веществ по организму. Клетки _____ (В) ткани имеют тонкие оболочки, способны к постоянному делению, обеспечивают рост органов.

Список слов:

- 1) образовательная
- 2) механическая
- 3) хлорофиллоносная

4) проводящая

5) мышечная

6) нервная

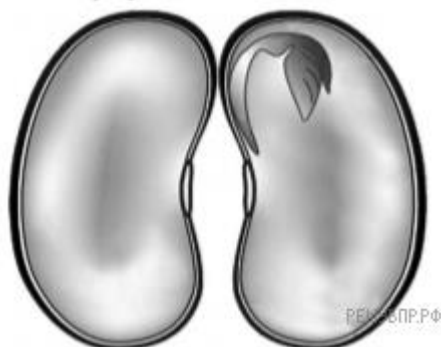
Запишите в таблицу выбранные цифры под соответствующими буквами.

Ответ:

А	Б	В

8. Покажите стрелками и подпишите на рисунке *семядоли*, *зародышевую почечку*, *зародышевый корешок*.

Рассмотрите изображение семени в разрезе и выполните задания.



9. От чего зависит глубина посева семян?

10. Что необходимо сделать, чтобы доказать, что в состав семени входят минеральные вещества?

11. Эндосперм является частью

1) семени

2) зародыша

3) околоплодника

4) пыльцевого зерна

В ответе укажите номер правильного ответа.

12. Используя приведённую ниже таблицу, ответьте на вопросы.

Содержание органических веществ в плодах некоторых растений и их калорийность

Растения	Органические вещества, г (в 100 г)			Калорийность, Ккал (в 100 г)
	Белки, г	Жиры, г	Углеводы, г	
Арбуз	0,7	0,2	8,8	38
Лимон	0,9	0,1	3,0	16
Виноград	0,6	0,2	15,0	65
Крыжовник	0,7	0,2	9,1	43

1. В плодах какого растения из перечисленных в таблице содержится наименьшее количество углеводов?
2. Плоды какого растения из перечисленных в таблице самые калорийные?
3. В плодах каких растений из перечисленных в таблице одинаковое количество белков?

Контрольная работа по биологии за 2 полугодие для 6 класса - 40 мин

1. Расположите в правильном порядке пункты инструкции по вегетативному размножению отводками куста крыжовника. В ответе запишите соответствующую последовательность цифр.

- 1) Внимательно осмотрите куст и найдите однолетние побеги.
- 2) Выберите однолетние побеги, растущие близко к поверхности почвы.
- 3) Присыпьте побег землёй.
- 4) Лопатой отделите укоренившийся побег от куста.
- 5) Пригните побеги к почве и закрепите побег деревянными шпилькам.

2. Найди соответствие:

Живой организм:

1. Картофель
2. Земляника
3. Малина
4. Хлорофитум
5. Узамбарская фиалка
6. Крыжовник
7. Гидра

Способ размножения:

- а. Часть корня
- б. Усы
- в. Розетка листьев
- г. Клубень
- ж. Листья
- е. Почкование
- ж. Черенками

1	2	3	4	5	6	7

3.

Варя проводила наблюдения за прорастанием семян гороха. Чтобы выяснить, влияет ли влажность на их прорастание, она взяла два стакана, положила в каждый по десять одинаковых семян гороха. Во второй стакан она предварительно поместила мокрую тряпочку. Оба стакана Варя оставила в классе на столе.

Какие подсчёты и сравнения нужно провести Вале, чтобы определить, как влажность влияет на прорастание семян?



4. Каково значение данного процесса в жизни растений?

На представленном ниже рисунке ученик зафиксировал в виде схемы один из процессов жизнедеятельности растений. Рассмотрите схему и ответьте на вопросы.



5. В приведённой ниже таблице между позициями первого и второго столбцов имеется взаимосвязь.

Целое	Часть
...	устьица
Корень	корневой волосок

Какое понятие следует вписать на место пропуска в этой таблице?

- 1) лист
- 2) почка
- 3) кора
- 4) боковой корень

6.

Фотосинтез

В настоящее время установлено, что фотосинтез протекает в два этапа. На первом этапе молекулы _____(А) улавливают солнечный свет, а на втором происходит усвоение _____(Б) из воздуха. В результате синтезируется органическое вещество — _____(В).

Список слов:

- 1) хлорофилл
- 2) углекислый газ
- 3) нуклеиновая кислота
- 4) кислород
- 5) белок
- 6) глюкоза

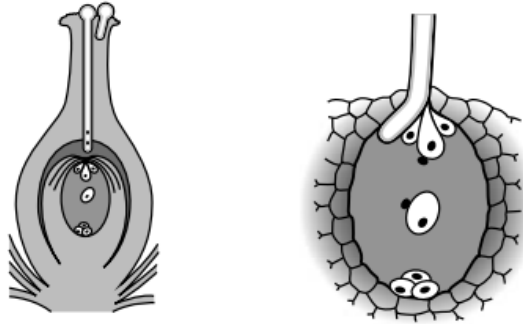
Запишите в таблицу выбранные цифры под соответствующими буквами.

Ответ:

А	Б	В
<input type="text"/>	<input type="text"/>	<input type="text"/>

7.

На представленном ниже рисунке ученик зафиксировал в виде схемы один из процессов жизнедеятельности растений. Рассмотрите схему и ответьте на вопросы.



1.1. Как называют данный процесс?

Ответ. _____

1.2. Знание в области какой ботанической науки позволит ученику изучить данный процесс?

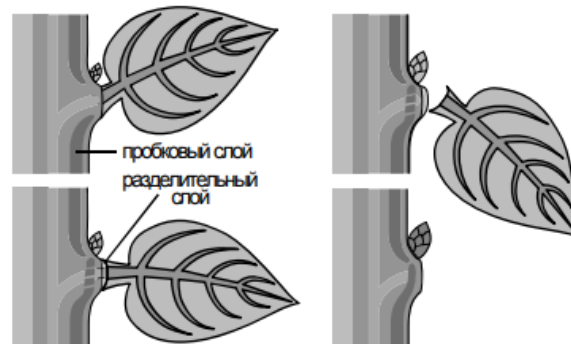
Ответ. _____

1.3. Какой процесс предшествует прорастанию пыльцевого зерна?

Ответ. _____

8.

На представленном ниже рисунке ученик зафиксировал в виде схемы один из процессов жизнедеятельности растений. Рассмотрите схему и ответьте на вопросы.



1.1. Как называют данный процесс?

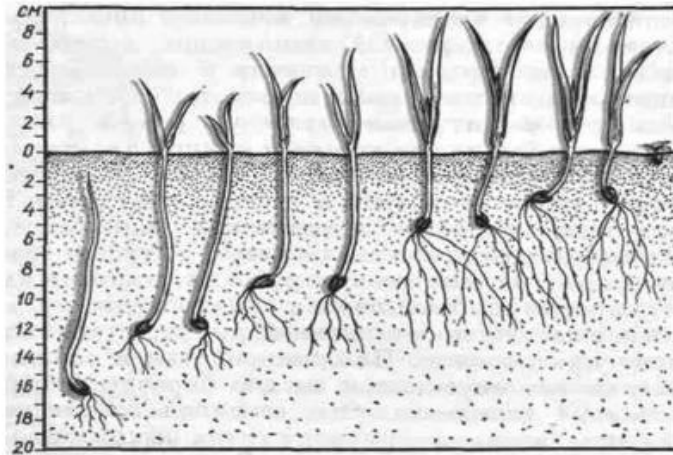
Ответ. _____

1.2. Знание в области какой ботанической науки позволит ученику изучить данный процесс?

Ответ. _____

9.

Известно, что для развития проростков необходимы определённые условия. Софья решила выяснить роль одного из таких условий, проведя опыт с заделкой семян в почву. На дно ящика она насыпала слой почвы толщиной 4 см и положила предварительно замоченное семя фасоли. Затем поверх него насыпала ещё один слой почвы толщиной в 4 см и положила два семени фасоли. Так она проделала ещё три раза, а последнее семя она положила на поверхность почвы. В течение двух недель она регулярно поливала почву в ящике и следила за развитием проростков. Результаты своего опыта Софья отобразила на рисунке.



8.1. Влияние какого условия развития проростков иллюстрирует данный опыт?

Ответ. _____

8.2. Сформулируйте вывод, который сделала Софья по результатам своего опыта.

Ответ. _____

8.3. Чем ещё следует руководствоваться во время заделки семян в почву? Обоснуйте свой ответ.

Ответ. _____