

12. Залежи каменного угля образовались:

- А. Из отмерших древовидных папоротников
- Б. Из отмерших частей мхов
- В. Из большого скопления остатков растительности
- Г. Из большого скопления отмерших водорослей.

13. Хвойные растения хорошо приспособлены к неблагоприятным условиям:

- А. Хвоя имеет плотную кожицу, покрытую восковым веществом, поэтому растения испаряют мало воды
- Б. Имеют стебель, корень, хвою
- В. Имеют шишки
- Г. Образуют семена, с помощью которых размножаются.

14. Семя состоит из:

- А. Кожуры, зародыша и запаса питательных веществ
- Б. Зародышевого корешка, зародышевого стебелька и почечки
- В. Эндосперма
- Г. Семядолей

15. К двудольным растениям относят:

- А. Фасоль и арбуз
- Б. Пшеницу и горох
- В. Яблоко и лук
- Г. Пшеницу и кукурузу

16. Корень – это орган растения, выполняющий функции:

- А. Удерживания растения в почве
- Б. Всасывания воды и минеральных веществ
- В. Накапливает запасные вещества
- Г. Все ответы верны.

17. При окучивании культурных растений увеличивается количество корней:

- А. Придаточных
- Б. Боковых
- В. Главного и боковых
- Г. Придаточных и боковых.

18. Придаточные корни:

- А. Развиваются из корешка зародыша
- Б. Отрастают от стебля
- В. Развиваются на главном корне
- Г. Отрастают от боковых корней

19. К органическим веществам относят:

- А. Белки
- Б. Воду
- В. Углеводы
- Г. Йод
- Д. Минеральные соли

20. Прививка – это:

- А. Способ размножения растений
- Б. Способ борьбы с вредителями культурных растений
- В. Способ борьбы с болезнями культурных растений
- Г. Способ формирования кроны растений.

Часть 2. Найдите соответствие:

1. Найдите соответствие. Составьте логические пары, выписав буквенные обозначения, соответствующие цифровым обозначениям.

- 1. Кокки
- 2. Бациллы
- 3. Вибрионы
- 4. Спириллы
- А. Палочковидные
- Б. Шарообразные
- В. Спиралевидные
- Г. Изогнутые

1	2	3	4

2. Подберите соответствующие названия для различных форм лишайников:

- | | |
|--------------|------------------------|
| 1. Кустистые | А. Ксантория настенная |
| 2. Листовые | Б. Бацидия |
| 3. Накипные | В. Олений мох |

1	2	3

3. К названиям растений, обозначенным цифрами, допишите характерные для них признаки, обозначенные буквами.

- | | |
|-----------------|--|
| 1. Сосна | А. На укороченном побеге имеются две хвоинки |
| 2. Можжевельник | Б. На укороченном побеге имеются 3–5 хвоинок |
| 3. Лиственница | В. Имеются шишкоягоды |
| 4. Кедр | Г. На зиму сбрасывает хвою |
| 5. Ель | Д. Хвоинки располагаются на побеге по одной, супротивно друг другу |

1	2	3	4	5

4. Выпишите цифры, соответствующие однодольным и двудольным растениям:

- | | |
|-----------------------------------|-------------------------------|
| № 1 – мочковатая корневая система | № 5 – семенная кожура |
| № 2 – две семядоли | № 6 – один зародышевый листок |
| № 3 – одна семядоля | № 7 – два зародышевых листка |
| № 4 – околоплодник | |

Однодольные	Двудольные

5. Найдите соответствие. Допишите к цифрам, обозначающим ткани, буквы обозначающие, соответствующие характеристики тканей.

- | | |
|--------------------|---|
| 1. Механическая | А. Корневой чехлик |
| 2. Покровная | Б. Мелкие, плотно прилегающие живые клетки |
| 3. Проводящая | В. Сосуды |
| 4. Образовательная | Г. Вытянутые клетки с толстыми оболочками, наполненные воздухом |

1	2	3	4

6. Рассмотрите рисунок. Напишите названия частей семени пшеницы, обозначенные цифрами.

1.
2.
3.
4.
5.
6.



Контрольная работа по биологии за 2 полугодие для 7 класса - 1 час

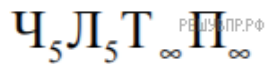
1. Известно, что **свёкла обыкновенная** — травянистое растение, у которого в пищу используется корнеплод. Используя эти сведения, выберите из приведённого ниже списка два утверждения, относящиеся к описанию **данных** признаков этого растения.

Запишите в ответе **цифры**, соответствующие выбранным ответам.

- 1) Видоизмененный главный корень свёклы используют для приготовления салатов, винегретов, свекольников.
- 2) Листья свёклы используются в медицине для лечения и профилактики некоторых болезней.
- 3) Опыление растения перекрёстное, осуществляется насекомыми.
- 4) Плод свёклы — односемянка, при созревании срастающаяся с околоцветником.
- 5) Надземная часть растения образована розеткой прикорневых листьев, во второй год появляется облиственный зелёный стебель.

2. К какому семейству относят растение, имеющее следующую формулу цветка?

- 1) Паслёновые
- 2) Розоцветные
- 3) Злаки
- 4) Лилейные

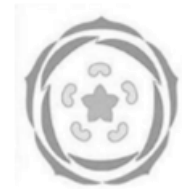


2.1. Какой символ в формуле цветка (см. задание 9) позволяет судить о бесконечном количестве частей цветка? Что можно сказать о количестве этих частей?

3. К какому классу относят растение, диаграмма цветка которого показана на рисунке?

- 1) Голосеменные
- 2) Двудольные
- 3) Однодольные
- 4) Папоротниковые

3.1. Какой признак, показанный на диаграмме цветка, позволяет определить принадлежность растения к этому классу? Почему?

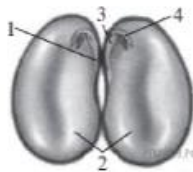


4. При прорастании семян пшеницы проросток первое время получает питательные вещества из

- 1) почвы
- 2) семядоли
- 3) эндосперма
- 4) зародышевого корешка

5. Какой цифрой обозначена часть семени фасоли, в которой сосредоточены питательные вещества?

- 1) 1
- 2) 2
- 3) 3
- 4) 4



6. Плод картофеля называют

- 1) коробочкой
- 2) ягодой
- 3) столоном
- 4) клубнем

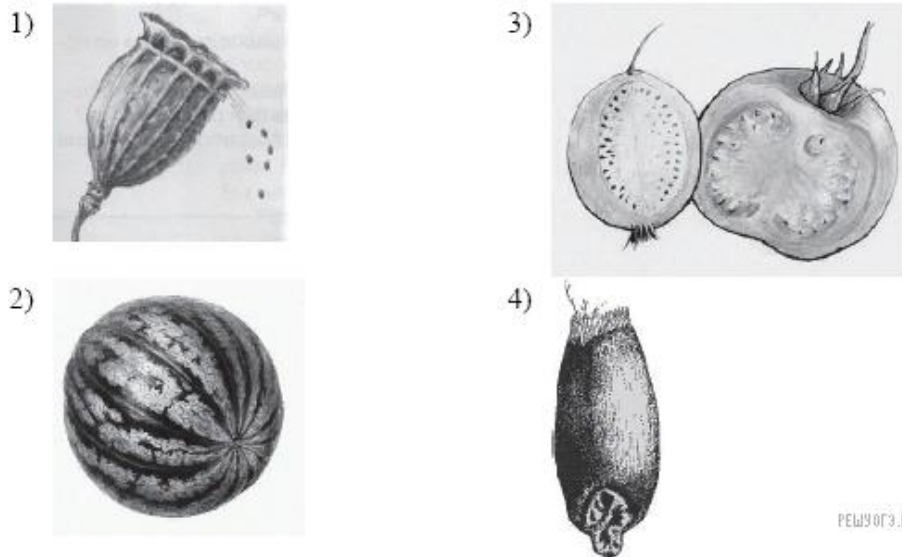
7. В приведённой ниже таблице между позициями первого и второго столбца имеется взаимосвязь.

- Какое понятие следует вписать на место пропуска в этой таблице?
- 1)эмбриональный период
- 2)спора
- 3)оплодотворение
- 4)деление

Объект	Процесс
...	бесполое размножение
яйцеклетка	половое размножение

8.

Укажите рисунок, на котором изображен сухой многосемянной плод.



9. Установите соответствие между растением и способом опыления его цветков. Для этого к каждому элементу первого столбца подберите позицию из второго столбца.

РАСТЕНИЕ	СПОСОБ ОПЫЛЕНИЯ ЦВЕТКОВ
А) пшеница	1) насекомыми
Б) георгин	2) ветром
В) тюльпан	
Г) анютины глазки	
Д) тополь	

Впишите в таблицу цифры выбранных ответов.

Запишите в ответ цифры, расположив их в порядке, соответствующем буквам:

А	Б	В	Г	Д

10. Фотосинтез протекает в клетках

- 1) корней сосны 2) мякоти плода зрелого апельсина 3) семян пшеницы 4) листьев яблони

11. Используя содержание текста «Листопад» и знания из школьного курса биологии, ответьте на следующие вопросы.

1. Как изменяется баланс поступающей в растение и испаряющейся через листья воды с наступлением осени?
2. Какую пользу приносят опавшие листья растению? Приведите один пример.
3. Почему смена листьев у тропических деревьев происходит постепенно и у них нет безлистного периода?

Листопад

В условиях умеренного климата осенью многим растениям не хватает воды. Интенсивность поглощения воды из почвы корнями существенно снижается, в то время как испарение с поверхности листьев практически не изменяется. Следовательно, потеря воды растением превышает поступление воды в него. Если бы деревья и кустарники не сбрасывали листву, они бы засыхали.

Другой причиной сбрасывания листьев является защита от механических повреждений. Вероятность поломок ветвей в зимний период возрастает из-за массы налипающего на ветви снега.

Установлено, что листопад очищает растения от вредных веществ. Листья осенью содержат минеральных веществ намного больше, чем весной и летом. То есть при подготовке к листопаду ненужные растению вещества перемещаются в листья, а нужные вещества перемещаются из них в другие органы (стебли и корни). Опавшая листва, находясь на земле, приносит пользу растению: защищает корни и семена от промерзания, питает грунт органическими и минеральными веществами.

Сроки сезонного листопада в разных широтах разные. На широте средней полосы России процесс активного сбрасывания листьев растениями начинается во второй половине сентября и завершается в основном к середине октября. Интересно, что у растений, произрастающих вблизи фонарей, освещающих улицы, листопад начинается несколько позже.

12. Расположите в правильном порядке пункты инструкции по вегетативному размножению отводками куста крыжовника. В ответе запишите соответствующую последовательность цифр.

- 1) Внимательно осмотрите куст и найдите однолетние побеги.
- 2) Выберите однолетние побеги, растущие близко к поверхности почвы.
- 3) Присыпьте побег землей.
- 4) Лопатой отделите укоренившийся побег от куста.
- 5) Пригните побеги к почве и закрепите побег деревянными шпилькам.

13. Конкуренция в искусственных сообществах возникает между

- 1) паразитами и хозяевами
- 2) видами со сходными потребностями
- 3) видами, извлекающими пользу из связи друг с другом
- 4) хищниками и жертвами

14. Верны ли следующие суждения о взаимосвязи растений в сообществе?

А. Освещённость в лесу уменьшается от яруса к ярусу, поэтому в нижних ярусах живут самые светолюбивые растения.

Б. Корни растений располагаются ярусами с целью снизить конкуренцию за воду и минеральные вещества.

- 1) верно только А
- 2) верно только Б
- 3) оба суждения верны
- 4) оба суждения неверны

15. Вставьте в текст «Питание в листе» пропущенные термины из предложенного перечня, используя для этого цифровые обозначения. Запишите в текст цифры выбранных ответов, а затем получившуюся последовательность цифр (по тексту) впишите в приведенную ниже таблицу.

ПИТАНИЕ В ЛИСТЕ

Органические вещества образуются в листе в процессе _____ (А). Затем они перемещаются по особым клеткам проводящей ткани — _____ (Б) — к остальным органам. Эти клетки расположены в особой зоне коры стебля — _____ (В). Такой вид питания растений

получил название _____ (Г), поскольку исходным веществом для него служит углекислый газ, добываемый растением из атмосферы.

ПЕРЕЧЕНЬ ТЕРМИНОВ:

- 1) воздушное 2) древесина 3) дыхание 4) луб
5) почвенное 6) ситовидная трубка 7) сосуд 8) фотосинтез

Запишите в ответ цифры, расположив их в порядке, соответствующем буквам:

А	Б	В	Г