

Контрольная работа по биологии в 8 классе за I полугодие

Часть А. Выберите один правильный ответ из четырех предложенных.

A1. Как называется наука о жизненных функциях организма и его органов?

1. гигиена
2. анатомия
3. физиология
4. биология

A2. как называются постоянные части клетки, расположенные в цитоплазме, каждая из которых выполняет свои особые функции?

1. органоиды
2. мембраны
3. митохондрии
4. рибосомы

A3. к числу каких костей относятся кости лопатки?

1. трубчатых
2. коротких
3. длинных
4. плоских

A4. все кости мозговой и лицевой частей черепа соединены неподвижно, за исключением:

1. скуловой кости
2. верхней челюсти
3. нижней челюсти
4. теменной кости

A5. Как называется неподвижное соединение костей?

1. стык
2. сустав
3. шов
4. хрящ

A6. В каком случае накладывают шину?

1. при ушибах
2. при растяжениях
3. при кровотечениях
4. при переломах, вывихах

A7. что руководит работой мышц?

1. опорно-двигательная система
2. кровеносная система
3. нервная система
4. система покровных органов

A8. в каком возрасте завершается рост и окостенение скелета?

1. в 16 лет
2. в 18 лет
3. в 25 лет
4. в 35 лет

A9. как называются мелкие кровяные пластинки, участвующие в процессе свертывания крови?

1. лейкоциты
2. лимфоциты
3. тромбоциты
4. ферменты

A10. Большой круг кровообращения начинается:

1. от левого желудочка
2. от правого желудочка
3. от аорты
4. от левого предсердия

A11. Из чего образуется лимфа?

1. из крови
2. из тканевой жидкости

- 3. из межклеточного вещества
- 4. из желудочного сока

A 12. группа крови A, это

- 1. 1 группа
- 2. 0 группа
- 3. 4 группа
- 4. 3 группа

A13. в каком случае из раны вытекает темно-вишневая кровь?

- 1. при повреждении капилляров
- 2. при носовом кровотечении
- 3. при венозном кровотечении
- 4. при артериальном кровотечении

A14. что человек потребляет при дыхании?

- 1. азот 2. кислород
- 3. углекислый газ 4. водород

A15. Сколько дыхательных движений совершает в минуту взрослый человек в спокойном состоянии?

- 1. 10-15 2. 16-20
- 3. 21-26 4. 26-30

A16. Воспринимает раздражение с помощью рецептора:

- 1. Чувствительный нейрон
- 2. Вставочный нейрон
- 3. Двигательный нейрон
- 4. Синапс

A17. К центральной нервной системе относится:

- 1. Головной мозг
- 2. Головной мозг и нервы
- 3. Головной и спинной мозг
- 4. Спинной мозг и нервы.

A 18. Обеспечивает согласованность, координацию движений:

- 1. Продолговатый мозг
- 2. Большие полушария
- 3. Мозжечок
- 4. Средний мозг

Часть В. Ответьте кратко на вопрос (в виде одного-двух слов, цифр)

B1. Закончите предложение.

у большей части всех клеток есть три главные составные части - это мембрана, ядро и _____

B2. что входит в состав опорно-двигательной системы?

B3. Как называются белые кровяные клетки?

B4. Как называются сосуды, которые несут кровь к сердцу?

B5. Присутствует ли в легких мышечная ткань?

Часть С. Напишите развернутый ответ на вопрос.

C1. Опишите местонахождение и строение сердца

C2. Какие функции выполняет носовая полость?

Контрольная работа по биологии за 2 полугодие для 9 класса - 1,5 часа

1. Расположите в правильном порядке процессы пищеварения, происходящие у большинства млекопитающих после попадания пищи в ротовую полость. В ответе запишите соответствующую последовательность цифр.

- 1) всасывание аминокислот в кровь
- 2) переваривание пищи в кишечнике под влиянием кишечного сока, поджелудочного сока и желчи
- 3) измельчение пищи зубами и ее изменение под влиянием слюны
- 4) поступление питательных веществ в органы и ткани тела
- 5) переход пищи в желудок и ее переваривание желудочным соком

2. Какая из перечисленных желез входит в состав пищеварительной системы человека?

- 1) печень
- 2) надпочечник
- 3) гипофиз
- 4) щитовидная железа

3. Вставьте в текст «Обмен белков» пропущенные термины из предложенного перечня, используя для этого цифровые обозначения. Запишите в текст цифры выбранных ответов, а затем получившуюся последовательность цифр (по тексту) впишите в приведенную ниже таблицу.

ОБМЕН БЕЛКОВ

Ферментативное расщепление поступающих с пищей белков происходит в желудке и тонком кишечнике. Образовавшиеся _____ (А) активно всасываются в ворсинки кишки, поступают в _____ (Б) и разносятся ко всем клеткам организма. В клетках с поступившими веществами происходит два процесса: _____ (В) новых белков на рибосомах и окончательное окисление до аммиака, который превращается в _____ (Г) и в таком состоянии выводится из организма.

ПЕРЕЧЕНЬ ТЕРМИНОВ:

- | | | | |
|-----------|-------------|-----------------|------------|
| 1) кровь | 2) глицерин | 3) аминокислота | 4) лимфа |
| 5) синтез | 6) мочевины | 7) распад | 8) глюкоза |

Запишите в ответ цифры, расположив их в порядке, соответствующем буквам:

А	Б	В	Г

4. При инфекционных заболеваниях повышают норму потребления витамина С, так как он

- 1) обезвреживает попавшие в организм вирусы
- 2) является составной частью антител
- 3) уничтожает яды, производимые микробами
- 4) способствует повышению иммунитета

5. Установите соответствие между признаком и слоем кожи, для которого он характерен. Для этого к каждому элементу первого столбца подберите позицию из второго столбца. Впишите в таблицу цифры выбранных ответов.

ПРИЗНАК

- | |
|---|
| А) расположены рецепторы |
| Б) расположены сальные и потовые железы |
| В) при ультрафиолетовом облучении в клетках синтезируется меланин |
| Г) клетки постоянно слущиваются и обновляются |
| Д) слой пронизан многочисленными кровеносными и лимфатическими сосудами |

СЛОЙ КОЖИ

- 1) эпидермис
- 2) дерма

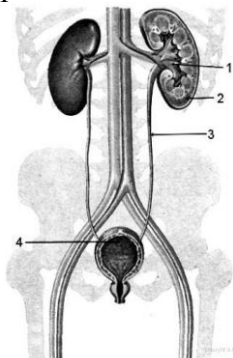
Запишите в ответ цифры, расположив их в порядке, соответствующем буквам:

А	Б	В	Г	Д

6. Что из перечисленного может служить примером терморегуляции у человека?

1)	растирание полотенцем
2)	утренняя зарядка
3)	бег на длинную дистанцию
4)	дрожь при выходе на мороз

7. Какой цифрой на рисунке обозначен корковый слой почки?



8. Где в организме человека происходит образование первичной мочи?

- 1) в почках
- 2) в мочеточниках
- 3) в мочевом пузыре
- 4) в мочеиспускательном канале

9. Какие примеры рефлексов животных и человека следует отнести к условным рефлексам? Выберите три верных ответа из шести и запишите цифры, под которыми они указаны.

- 1) резкий поворот головы и тела кошки в направлении раскатов грома
- 2) покраснение покровов лица человека при воспоминании о неприятных событиях
- 3) обильное выделение слюны у лисицы, забравшейся в курятник
- 4) чихание человека при уборке помещения
- 5) сильное слюноотделение у собаки при попадании пищи в ротовую полость
- 6) лай собаки на человека в черном плаще

10. Между объектами и процессами, указанными в столбцах приведенной ниже таблицы, имеется определенная связь:

Объект	Процесс
Капсула нефрона	...
Чувствительный нейрон	Проведение нервного импульса в ЦНС

Какое понятие следует вписать на место пропуска в этой таблице?

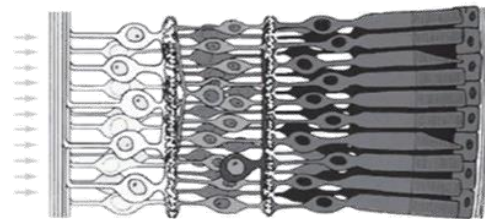
- 1) фильтрация крови
 - 2) перенос генетической информации
 - 3) газообмен
 - 4) образование АТФ
11. Что происходит в результате оплодотворения?
- 1) объединяется генетическая информация родителей в зиготе
 - 2) приумножается запас питательных веществ зиготы
 - 3) возрастает объем зиготы
 - 4) увеличивается вдвое количество клеточных органоидов зиготы

12. Зародыш человека называется плодом:

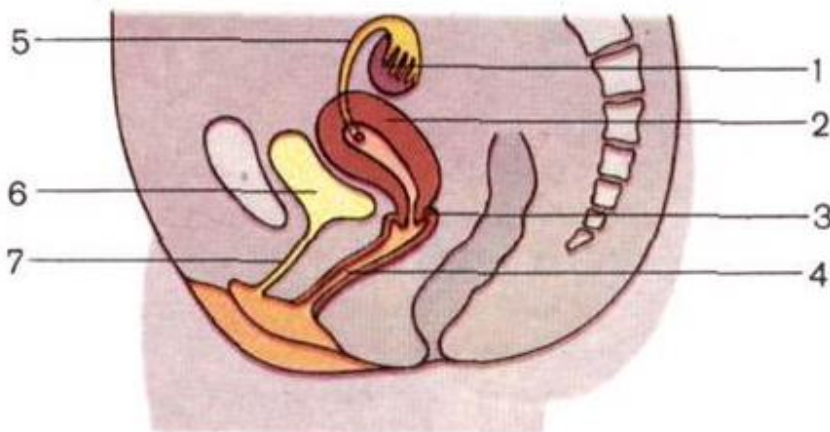
1. с конца 1-го месяца беременности
2. с конца 2-го месяца беременности
3. с конца 3-го месяца беременности
4. с конца 4-го месяца беременности

13. Что воспримут изображенные на рисунке рецепторные клетки?

- 1) свет
- 2) прикосновение
- 3) растворенное вещество
- 4) звук



14) Определите органы, образующие половую систему женщины (дать пояснения к цифрам).



15. Зрительные рецепторы расположены в оболочке глаза, которая называется

- 1) сетчаткой
- 2) сосудистой
- 3) роговицей
- 4) радужной

16. Воспринимают изменения положения тела в пространстве рецепторы, которые расположены

- 1) на коже
- 2) в улитке
- 3) в области носоглотки
- 4) в области полукружных каналов

17. Какой цифрой на рисунке обозначена часть слухового анализатора, превращающая звуковые колебания в нервный импульс?



18. Отдел слухового анализатора, передающий нервные импульсы в головной мозг, образован

- 1) слуховыми нервами
- 2) слуховой трубой
- 3) барабанной перепонкой
- 4) рецепторами, расположенными в улитке

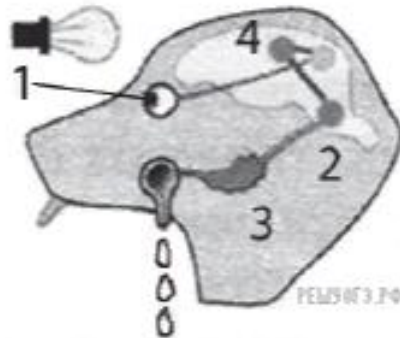
19. Во время завтрака между двумя уроками по школьному радио сообщили о том, что ученик 10 класса должен срочно явиться в кабинет директора. В каком нервном центре у учащегося возникнет торможение?

- 1) дыхательном
- 2) сердечно-сосудистом
- 3) пищеварительном
- 4) двигательном

20. Какой тип нервной системы характерен для меланхолика?

- 1) сильный, уравновешенный
- 2) сильный, неуравновешенный
- 3) слабый, неуравновешенный
- 4) сильный, инертный

21. На рисунке изображена схема условного рефлекса у собаки. Какой цифрой на ней обозначен слюноотделительный центр продолговатого мозга?



22. У человека формирование речи идет параллельно с развитием

- 1) инстинктов
- 2) безусловных рефлексов
- 3) эмоциональной памяти
- 4) абстрактного мышления